

## 看護部



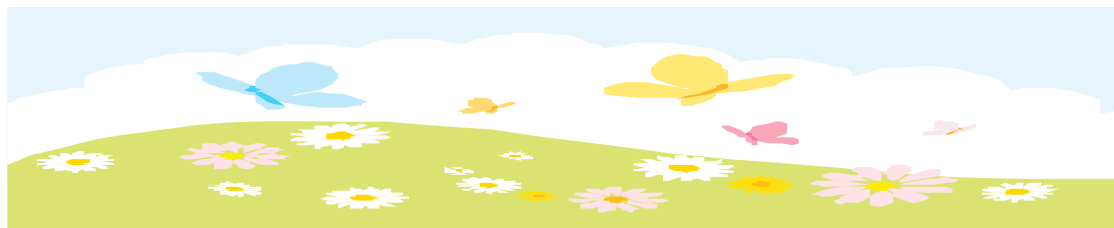
Takeda FreshNurseマーク

### 新人看護職員研修

- 新人看護師が、1年間の研修中に看護師として必要な実践能力を獲得することを目的に行います。一部の研修に関しては、公開研修としておりますのでご希望の方は、看護部長室へお問い合わせください。
- クリニカルラダーⅠと看護技術チェックリストを使用し、新人看護師が看護技術・基本姿勢と態度・管理などを1年以内に経験し習得を目指します。
- 新人看護師は、新人看護職員研修プログラムの年間計画に則り、Off-JTとOJTのスパイラル学習を中心とした研修と他部署研修による未経験の看護技術の習得・他部署との看護の継続と役割を理解することができます。
- 職場では、新人指導者（プリセプター）・教育担当者（サポーター）が中心となり直接指導をします。

### 看護研修管理室

- 看護研修管理室では、新人教育に関わり個々の成長度に応じた個別技術指導や、メンタル的なサポートもします。
- 専任の指導者は、新人看護師が一年間の研修をとおり成長できた自分が実感できる支援をしています。



### メンタルヘルスサポート

- 職員の健康管理の一環として、希望者に対し健康調査を実施しています。心の健康度について客観的な診断・チェックを受けることにより、ご自分の心の健康レベルを知り、健康づくりのきっかけとなることを目的に行います。